

# Guía informativa

## BIENVENIDOS

MUSEO NACIONAL  
CENTRO DE ARTE  
REINA SOFÍA



GOBIERNO  
DE ESPAÑA

MINISTERIO  
DE CULTURA  
Y DEPORTE

### SEDE PRINCIPAL

Acceso por:

**Edificio Sabatini**, Santa Isabel, 52. Madrid

**Edificio Nouvel**, Ronda de Atocha, s/n. Madrid

#### Horario

Lunes de 10:00 a 21:00 h

Martes CERRADO

Miércoles a sábado de 10:00 a 21:00 h

Domingo de 10:00 a 14:30 h

#### Acceso gratuito (excepto grupos)

Lunes de 19:00 a 21:00 h

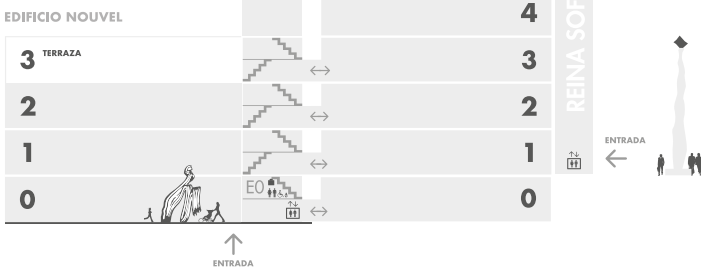
Miércoles a sábado de 19:00 a 21:00 h

Domingo de 12:30 a 14:30 h

18 de abril, 18 de mayo, 12 de octubre y 6 de diciembre

Se ruega a los visitantes que desalojen las salas 15 minutos antes del cierre.

### SEDE PRINCIPAL



### SEDES DEL PARQUE DEL RETIRO

#### Palacio de Cristal\* y Palacio de Velázquez

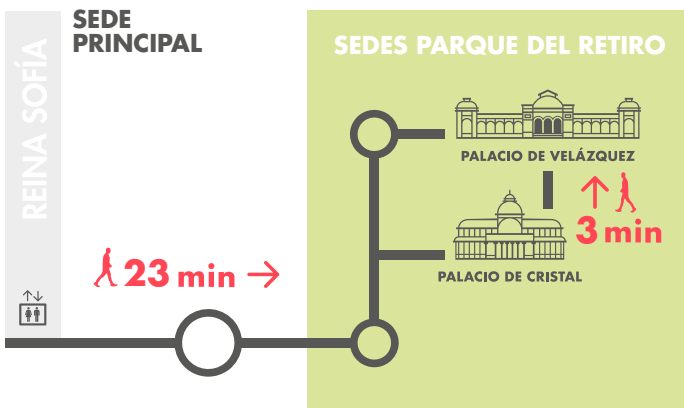
#### Acceso gratuito - Abierto todos los días

Abril - septiembre de 10:00 a 22:00 h

Marzo y octubre de 10:00 a 19:00 h

Noviembre - febrero de 10:00 a 18:00 h

\* El Palacio de Cristal cierra en caso de lluvia y por alerta de calor.



### TARIFA INDIVIDUAL

[Comprar](#)

**Entrada general** 12€

**Entrada para dos visitas en un año** 18€

Se activa después de la primera visita

**Entrada general con audioguía** 16,50€

Consultar tarifas [reducidas](#) y [gratuitas](#)

### TARJETAS Y ABONOS

**Abono Paseo del Arte** 32 €

**Tarjeta Anual Museos Estatales** 36,06 €

### VISITA GRUPOS

El número de componentes de un grupo es mínimo 8, máximo 30 pax, guía/profesor/responsable incluido.

### VISITAS COMENTADAS

Duración: entre 60 y 90 minutos, aproximadamente

Aforo: 9 personas

Punto de encuentro: Edificio Sabatini, Planta 1, mostrador de Educación

Actividad gratuita

### COLECCIÓN

La Colección del Museo Reina Sofía ofrece narrativas y experiencias que, sin pretenderse exhaustivas ni categóricas, nos hablan del momento presente mediante el estudio crítico de un pasado común.

Hoy en día nuestro futuro parece más incierto que nunca: enfrentamos el gran reto de la emergencia climática, que nos urge a repensar de manera ineludible nuestros modos de vida, a sustituir el cortoplacismo y el individualismo en favor de formas sostenibles de convivencia que aseguren nuestra existencia común en el planeta. Una reformulación integral y coordinada que requiere de espacios de debate y escucha que resultan cada vez más escasos entre el ruido, la crispación, la precariedad, la desafección política e institucional y unas tecnologías de la comunicación que a menudo alientan el aislamiento y la desinformación.

Planta 4

**Colección**

Planta 3

**Exposiciones temporales**

Planta 2

**Colección**

Planta 1

**Colección**

**Exposiciones temporales**

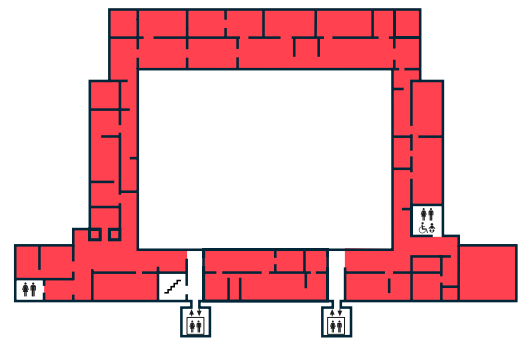
Planta 0

**Colección**

# Planta 4

## Colección

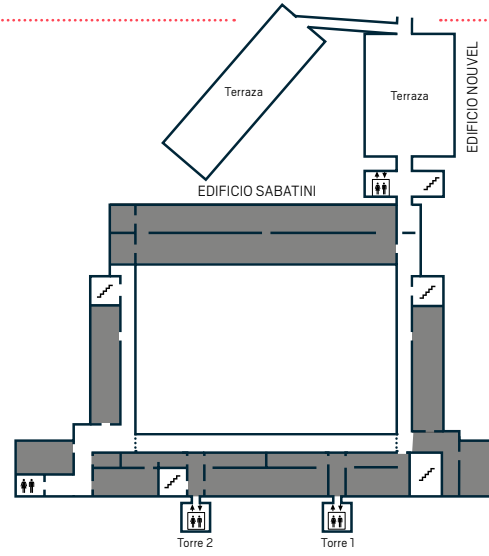
[Ver más](#)



# Planta 3

## Exposiciones temporales

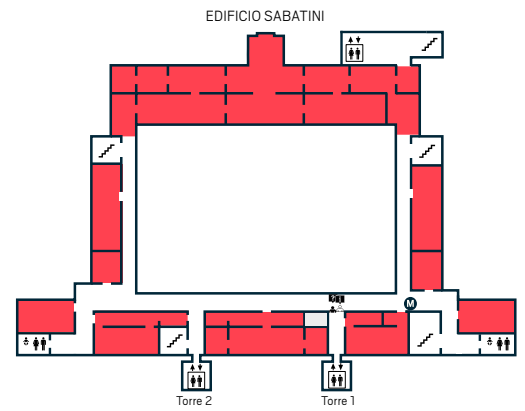
[Ver más](#)



# Planta 2

## Colección

[Ver más](#)



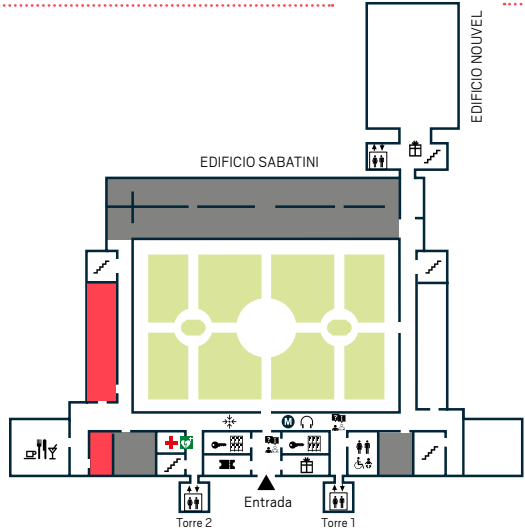
# Planta 1

## Colección

[Ver más](#)

## Exposiciones temporales

[Ver más](#)



# Planta 0

## Colección

[Ver más](#)

## Biblioteca

[Ver más](#)



### Librería La Central

De lunes a sábado de 10:00 a 20:45 h  
Domingo de 10:00 a 15:00 h  
Martes cerrado  
Tel. (+34) 91 787 87 82

### Tienda Museo

De lunes a sábado de 10:30 a 20:45 h  
Domingo y festivos de 10:30 a 14:30 h  
Martes cerrado  
Tel. (+34) 91 539 21 51

### Cafetería/Restaurante NuBel

Lunes, miércoles, jueves y domingo de 9:00 a 00:00 h.  
Viernes y sábado de 9:00 a 2:00 h. Martes cerrado.  
Tel. (+34) 91 468 4604

### Cafetería/Restaurante Taberna Arzábal

Lunes a sábado de 11:00 a 23:00 h  
Domingo de 11:00 a 20:00 h  
Tel. (+34) 91 528 68 28

### Acceso

La entrada es válida para todo el día. Consérvela, se la solicitarán a la salida. No se puede acceder a las salas con objetos punzantes. Se permite acceder con bolsos de pequeño tamaño en los que se portan objetos personales y mochilas de tamaño reducido (40x40 cm).

Algunas salas pueden encontrarse no disponibles debido a trabajos de mantenimiento.



El Museo dispone de zonas de descanso en el claustro, en el jardín del Edificio Sabatini y en las terrazas del Edificio Nouvel.

Más info en:  
[www.museoreinasofia.es](http://www.museoreinasofia.es)



Temperatura en sala con variaciones de +/- 1°C: 21°C | 22°C. En días cálidos se recomienda hacer la visita con una prenda de abrigo. Está garantizado el acceso de perros guías y de asistencia con la acreditación correspondiente.