

# Guía informativa

## BENVIDOS

MUSEO NACIONAL  
CENTRO DE ARTE  
REINA SOFÍA



GOBIERNO  
DE ESPAÑA

MINISTERIO  
DE CULTURA  
Y DEPORTE

### SEDE PRINCIPAL

Acceso por:

**Edificio Sabatini**, Santa Isabel, 52. Madrid

**Edificio Nouvel**, Ronda de Atocha, s/n. Madrid

#### Horario

Luns de 10:00 a 21:00 h

Martes PECHADO

Mércores a sábado de 10:00 a 21:00 h

Domingo de 10:00 a 14:30 h

#### Acceso gratuito (excepto grupos)

Luns de 19:00 a 21:00 h

Mércores a sábado de 19:00 a 21:00 h

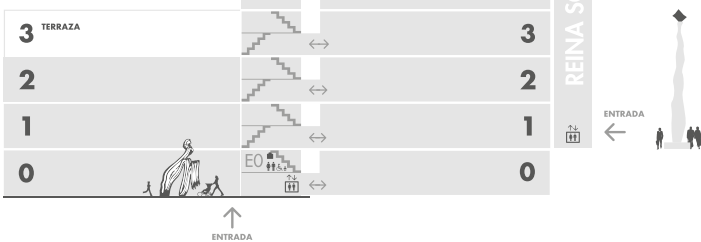
Domingo de 12:30 a 14:30 h

18 de abril, 18 de maio e 12 de outubro

Os visitantes deben desocupar as salas 15 minutos antes do peche, en todos os lugares.

### SEDE PRINCIPAL

EDIFICIO NOUVEL



### SEDES DO PARQUE DEL RETIRO

#### Palacio de Cristal\* e Palacio de Velázquez

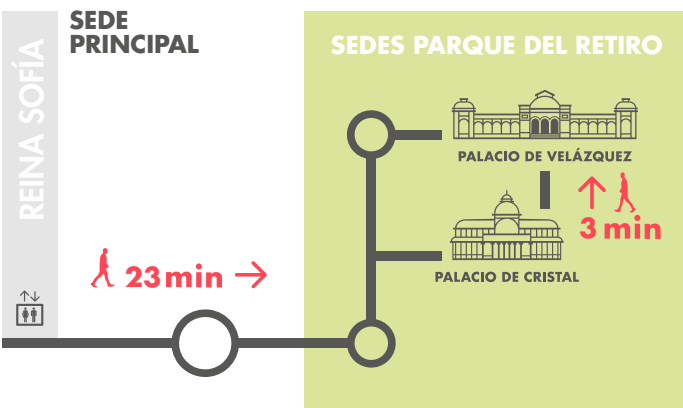
#### Acceso gratuito - Aberto todos os días

Abril - Setembro de 10:00 a 22:00 h

Marzo e outubro de 10:00 a 19:00 h

Novembro - Febreiro de 10:00 a 18:00 h

\* O Palacio de Cristal permanecerá pechado os días de chuvía.



### TARIFA INDIVIDUAL



**Entrada xeral** 12€

**Entrada para dúas visitas nun ano** 18€

Actívase despois da primeira visita

**Entrada xeral con audioguía** 16,50€

Consultar tarifas [reducidas](#) y [gratuítas](#)

### TARXETAS E ABONOS

**Abono Paseo da Arte** 32 €

**Tarxeta Anual Museos Estatais** 36,06 €

### VISITA GRUPOS

Compoñentes dun grupo mínimo 8 - máximo 30 pers., responsable incluído.

### VISITAS COMENTADAS

Duración: entre 60 e 90 minutos aproximadamente

Capacidade: 9 persoas

Punto de encontro: Porta do xardín de Sabatini

Actividade gratuíta

### COLECCIÓN

A Colección Museo Reina Sofía ofrece narracións e vivencias que, sen pretender ser exhaustivas nin categóricas, fálannos do momento presente a través do estudo crítico dun pasado común.

Hoxe o noso futuro semella máis incerto que nunca: afrontamos o gran reto da emerxencia climática, que nos impulsa a repensar de forma ineludible as nosas formas de vida, a substituír o curto prazo e o individualismo a favor de formas de convivencia sostibles que aseguren a nosa vida. existencia común no planeta. Unha reformulación integral e coordinada que require espazos de debate e escoita cada vez máis escasos entre o ruído, a tensión, a precariedade, a desafección política e institucional e as tecnoloxías da comunicación que adoitan fomentar o illamento e a desinformación.

Piso 4

**Colección**

Piso 3

**Exposicións temporais**

Piso 2

**Colección**

Piso 1

**Colección**

**Exposicións temporais**

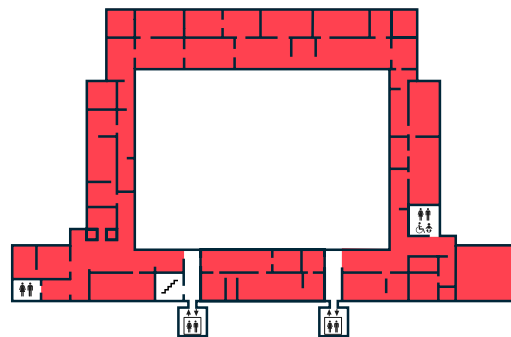
Piso 0

**Colección**

Piso  
**4**

## Colección

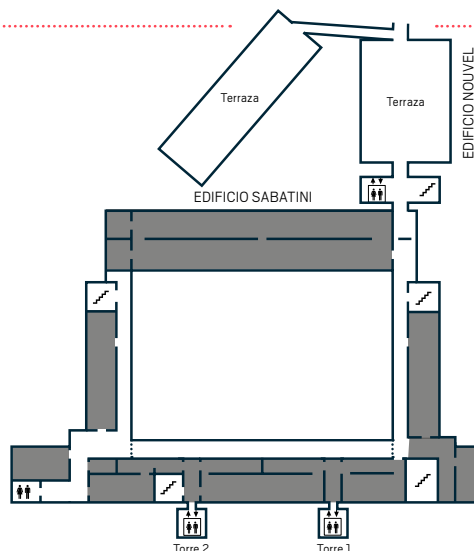
[Ver máis](#)



Piso  
**3**

## Exposicións temporais

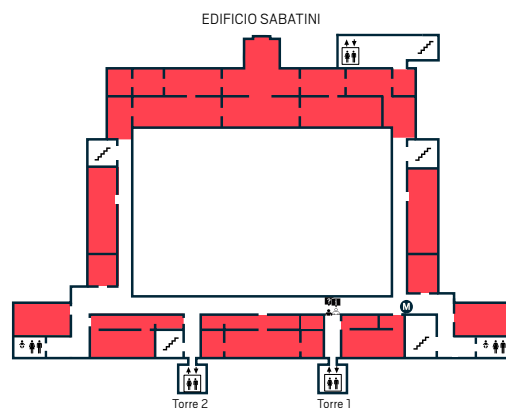
[Ver máis](#)



Piso  
**2**

## Colección

[Ver máis](#)



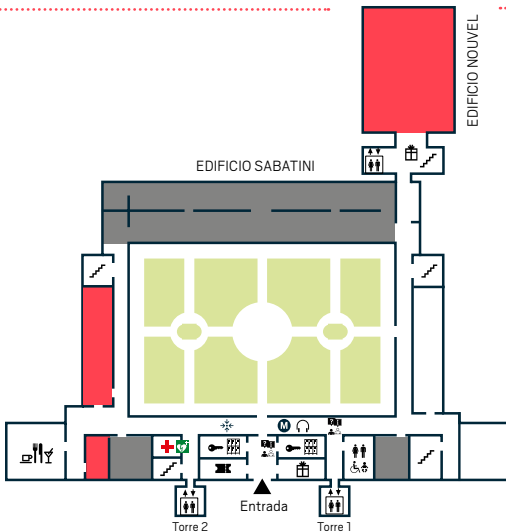
Piso  
**1**

## Colección

[Ver máis](#)

## Exposicións temporais

[Ver máis](#)



Piso  
**0**

## Colección

[Ver máis](#)

## Biblioteca

[Ver máis](#)



Puntos de atención ao visitante



Tickets



Armario e gardarroupa



Préstamo de Mochilas portabebés. Cadeirínas



Préstamo de cadeiras pregables e cadeiras de rodas



Audioguías



Ascensores



Aseos adaptados



Cambiador de bebés



Punto de encontro



Mediación cultural



Asistencia sanitaria



Desfibrilador

### Librería La Central

De luns a sábado de 10:00 a 20:45 h  
Domingo de 10:00 a 15:00 h  
Martes pechado  
Tel. (+34) 91 787 87 82

### Tenda Museo

De luns a sábado de 10:30 a 20:45 h  
Domingo e festivos de 10:30 a 14:00 h  
Martes pechado  
Tel. (+34) 91 539 21 51

### Cafetería/Restaurante NuBel

Luns, mércores, xoves e domingo de 9:00 a 12:00 horas. Venres e sábado de 9:00 a 14:00 h. Martes pechado.  
Teléfono (+34) 91 468 4604

### Cafetería/Restaurante Taberna Arzábal

Luns a sábado de 11:00 a 23:00 h  
Domingo de 11:00 a 20:00 h  
Tel. (+34) 91 528 68 28

### Acceso

A entrada é válida para todo o día. Consérvea, solicitaranlla á saída. Non é posible o acceso con comida nin bebida. Non está permitido fumar (espazos ao aire libre incluídos). Non se pode acceder ás salas con obxectos punzantes. Está permitido o acceso con pequenas bolsas que levan obxectos persoais e pequenas mochilas (40x40 cm).



Temperatura en sala con variacións de +/- 1°C: 21°C | 22°C  
En días cálidos recoméndase visitar cunha roupa de abrigo.  
Está garantido o acceso de cans guía e de asistencia coa acreditación correspondente.

O Museo dispón de zonas de descanso no claustro e no xardín do edificio Sabatini e nas terrazas do edificio Nouvel

Máis info en:

[www.museoreinasofia.es](http://www.museoreinasofia.es)



Co apoio de: Real Academia Galega (RAG)